

UNIDRALL® BUS 1040M

Cavi ETHERNET per posa mobile
ETHERNET cables for dynamic installation



	Dati tecnici	Technical data
Conduttore Conductor	1 Trefolo rame rosso secondo CEI EN 60228	Stranded bare copper complying with CEI EN 60228
Isolamento ed identificazione anime Insulation and core identification	2 PO 2 coppie: bianco/arancio - arancio, bianco/verde - verde 4 coppie: bianco/blu - blu, bianco/arancio - arancio, bianco/verde - verde, bianco/marrone - marrone	PO 2 pairs: white/orange - orange, white/green - green 4 pairs: white/blue - blue, white/orange - orange, white/green - green, white/brown - brown
Schermatura totale Overall shielding	3 Nastro di alluminio/poliestere e treccia di fili di rame stagnato avente copertura 85%	Aluminium/polyester tape with tinned copper wire braid having coverage 85%
Guaina Jacket	4 PUR secondo UL 1581 e CSA C22.2 n°210. Colore verde RAL 6016	PUR according to UL1581 and C22.2 n°210. Colour green RAL 6016
Temperatura di lavoro Operating temperature	Posa fissa -40 ÷ 80 °C Posa dinamica -30 ÷ 70 °C	Fixed application -40 ÷ 80 °C Dynamic installation -30 ÷ 70 °C
Raggio minimo di curvatura Minimum bending radius	Posa fissa: 6 x D Posa dinamica in catena 8 x D	Fixed application 6 x D Dynamic appl. into chain 8 x D
Massima velocità di traslazione Max traslation speed	5,0 m/sec (soggetto a corretta installazione)	5,0 m/sec (subject to correct installation)
Massima accelerazione Max acceleration	5 m/s² (soggetto a corretta installazione)	5 m/s² (subject to correct installation)
Uso in torsione Torsion use	Non raccomandato	Not recommended
Ritardante la fiamma Flame retardant	Prova di non propagazione orizzontale della fiamma UL758, prova FT2 secondo CSA C.22.2 n°210	Horizontal flame test per UL758, FT2 test acc. to CSA C.22.2 n°210
Emissione gas alogenidrici Halogen gas emission	≤ 0,5% IEC 60754, CEI EN 50267-2	≤ 0,5% IEC 60754, CEI EN 50267-2
Resistenza agli oli industriali Industrial oil resistance	EN 50363-10-2	EN 50363-10-2
Resistenza U.V. U.V. resistance	Si	Yes

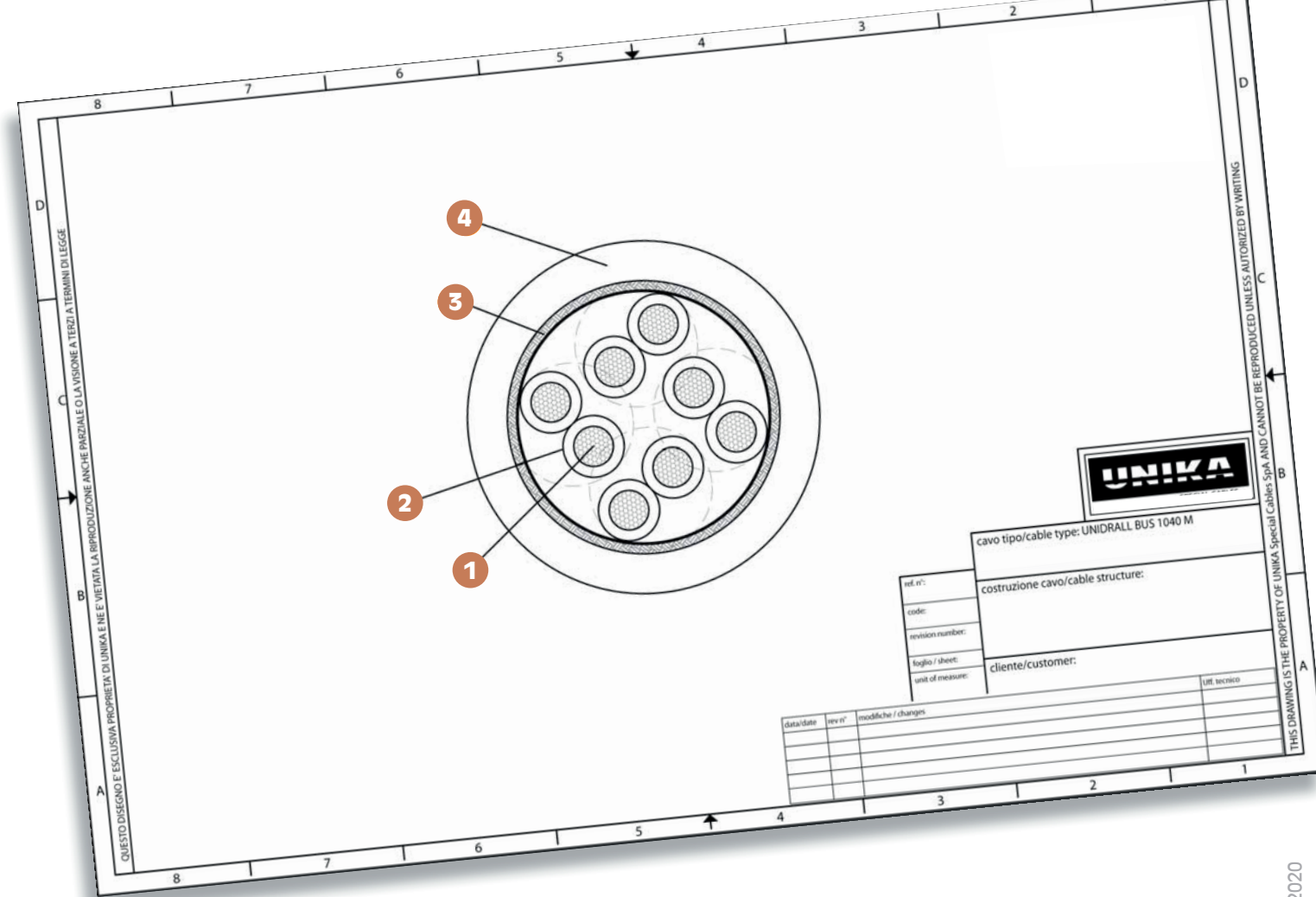
I cavi ETHERNET fanno riferimento alla Norma Americana EIA/TIA 568B (categoria 5E) ed alle Norme Europee della serie EN 50288 (categoria 5), atte a soddisfare i requisiti FAST ETHERNET ovvero per un flusso di dati fino a 100 Mbit/s. Le caratteristiche più dettagliate sono disponibili su richiesta.

**Approvato UL/CSA.
AWM Style 20978 300V/80°C**

Standard di riferimento:
IEC 61156
EN 50288

ETHERNET cables refer to American Standard EIA/TIA 568B (category 5E) and European Standard EN 50288 series (CATEGORY 5), suitable to meet the FAST ETHERNET requirements that is for bita rate up to 100 Mbit/s. More detailed characteristics are available upon request.
**UL and CSA approvals
AWM Style 20978 300V/80°C**

Standard References:
IEC 61156
EN 50288



codice code	n° anime x sezione cores x cross section	diametro esterno outer diameter [mm]	massa Cu Cu mass [Kg/km]	massa cavo cables mass [Kg/km]
B5442	(2x2xAWG24)	6,0	27	65
B5481	(4x2xAWG26)	6,9	27	74
B5482	(4x2xAWG24)	7,9	40	83

	Dati tecnici	Technical data
Proprietà elettriche e di trasmissione a 20°C Electrical and transmission properties at 20°C		
Massima tensione di lavoro Max operating voltage	300 V	300 V
Tensione di prova Test voltage	1500 V	1500 V
Resistenza massima del conduttore DC Max DC conductor resistance	140 Ω/km (AWG26) 87,6 Ω/km (AWG24)	140 Ω/km (AWG26) 87,6 Ω/km (AWG24)
Capacitanza cond./cond. (nominale) Capacitance core/core (nom)	≤ 50 pF/m at 800 Hz	≤ 50 pF/m at 800 Hz
Impedenza caratteristica Characteristic impedance	100 Ω (±15%) 1 ÷ 100 MHz	100 Ω (±15%) 1 ÷ 100 MHz
Min. resistenza di isolamento Min. insulation resistance	5,0 GΩ x km	5,0 GΩ x km